

Jag heter Biljana Eriksson och ansvarar för trafikräkningarna i Malmö.

Räkning av gående

De främsta motiven för att räkna fotgängare i Malmö är:

- Ger planeringsunderlag för åtgärder
- Visar om utförda åtgärder gett ökat antal gående
- Ger underlag för gångbanebredder
- Visar om centrum är förskjutet åt något håll, eller växer/krymper
- Visar eventuella platser med få människor, där miljön bör förbättras
- Visar var fotgängarflödena är så stora att fotgängarna bör prioriteras framför andra trafikslag
- Ger underlag till handlare som vill etablera sig
- Ger underlag till prioriteringar av fotgängare vid avstängningar/vägarbeten



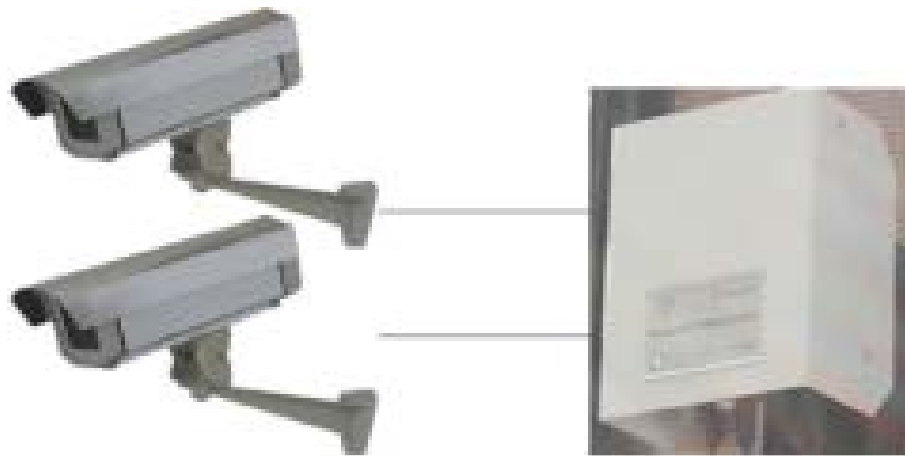
Testmätning på Kaptensbron i Malmö

Räkning av cyklister och gående

- **Det läggs större fokus på fotgängare i Malmö. "Fotgängarprogram" har tagits fram på Gatukontoret i Malmö. Syftet är att höja fotgängarnas status i planeringen, därför behövs mer kunskap om fotgängarflödena.**
- **Internt diskuterar vi hur och var det kan vara aktuellt att mäta fotgängarflöden, men inga beslut har tagits än. I något fall kan det också bli fråga om ett samarbete med andra organisationer som kan ha intresse av fotgängarflöden.**
- **Det är positivt för oss att kunna testa nya tekniker som ger oss fler alternativ och valmöjligheter. Vi tycker det är bra att tekniken går i riktning mot on-line system, som möjliggör en direkt åtkomst och enklare hantering av statistiken**

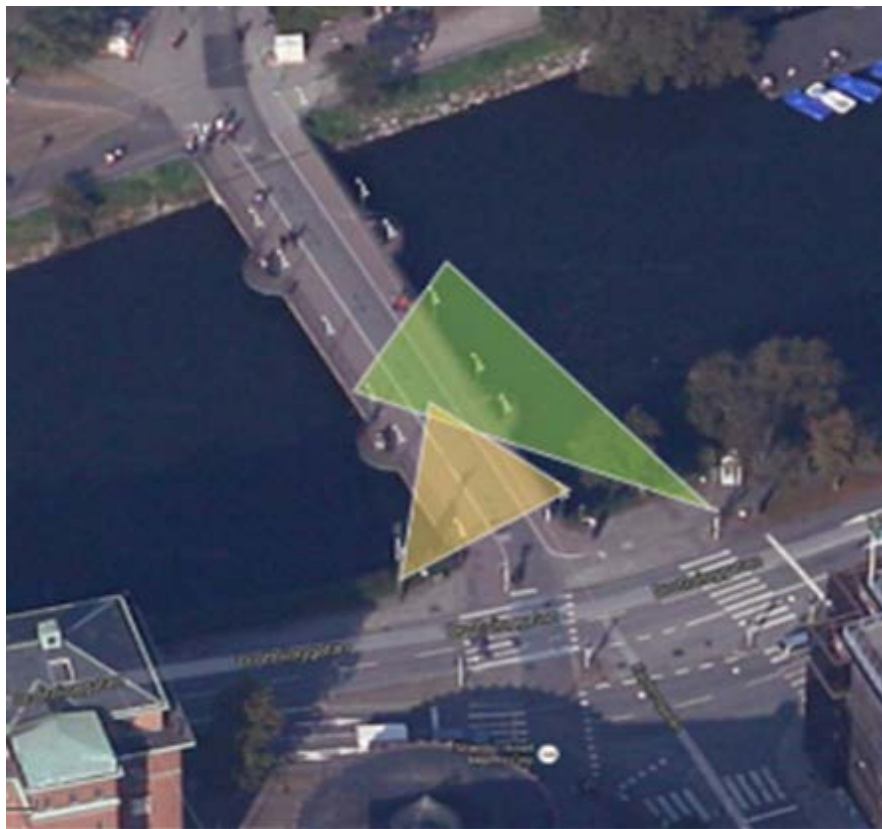
Viscando har utfört en testräkning med avancerad 3D-teknik av cyklister och fotgängare över Kaptensbron.

Mätningen utfördes den 24/10-2013 mellan ca 10:45 och 17:45.

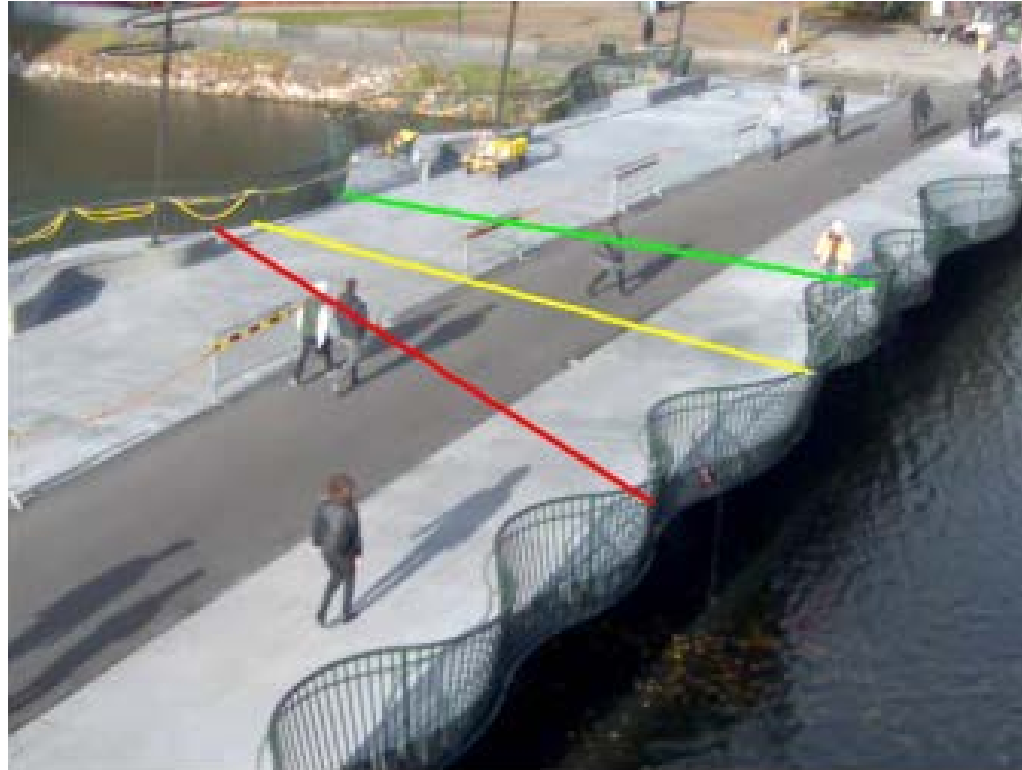


Två samverkande
kameror för
volymseende

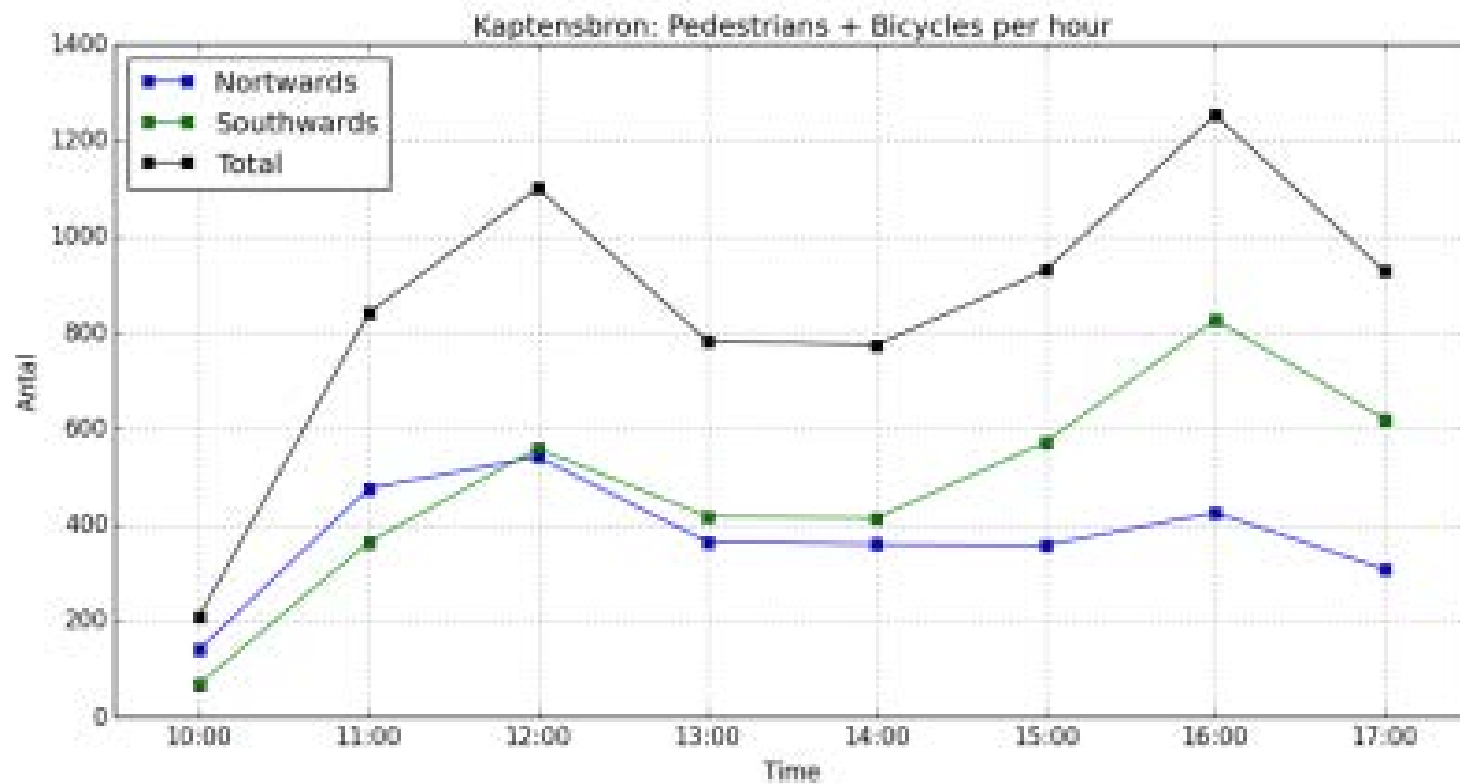
- IP65-klassad låda
- Analysenhet
- Kommunikationsenhet (3G)
- AC/DC-omvandling



Två kamerasystem sattes opp på befintliga stolpar på Drottninggatan.



För ökad noggrannhet i mätningarna räknades passagerarna över tre separata linjer. Det rapporterade resultatet är medelvärdet över de tre linjerna.



Totalt registrerades nästan 7000 passager.

Malmö stad har med hjälp av inspelad video också utfört manuell kontrollräkning av passagera över Kaptensbron. En jämförelse mellan dessa mätningar visar att:

- **Sett över dagen, trafikslag och riktningar, detekterar det automatiska systemet 81% av alla passager**
- **Som bäst har systemet en total noggrannhet på över 86% och som sämst 77% detektioner**

De missade detektionerna:

- **Förekommer huvudsakligen under de mest trafikerade timmarna, vid lunch och eftermiddag och då troligen i samband med att trafiksignalen på södra sidan leder till långsam trafik på bron.**
- **Antal människor i grupper underskattas systematiskt av systemet.**
- **En viss felklassificering mellan cyklar och gående förekommer. Särskilt i samband med långsam trafik och "special events" så som barnvagnar etc.**

Tack för uppmärksamheten

Biljana Eriksson

0709-34 14 07

Biljana.eriksson@malmo.se