

# Trafikverkets arbete med fotgängare



# TRAFIKVERKET



# Vad gör Trafikverket när det gäller fotgängare?

Vi gör en hel del ...

... men vi gör även en hel del för lite.

Vi kan göra mer

- Uppmärksamma fotgängares skaderisker
- Uppmärksamma gående från ett hälsoperspektiv
- Uppmärksamma äldres och kvinnors behov av trygghet, säkerhet och tillgänglighet
- Uppmärksamma barns fritidsvägar
- Beakta fotgängarperspektivet som en del i hela resan
- Identifiera åtgärder som ökar fotgängares trygghet, säkerhet och tillgänglighet, inte minst vad gäller
  - Bytespunkter
  - Drift och underhåll
- Lyfta in fotgängarperspektivet i samhällsplaneringen / tidiga planskeden



# Trafik för en Attraktiv Stad

## Gångtrafikens potential

- Skolresor
- Service- och inköpsresor
- Kombination gång-kollektivtrafik
- Förtäta
- Funktionsblanda



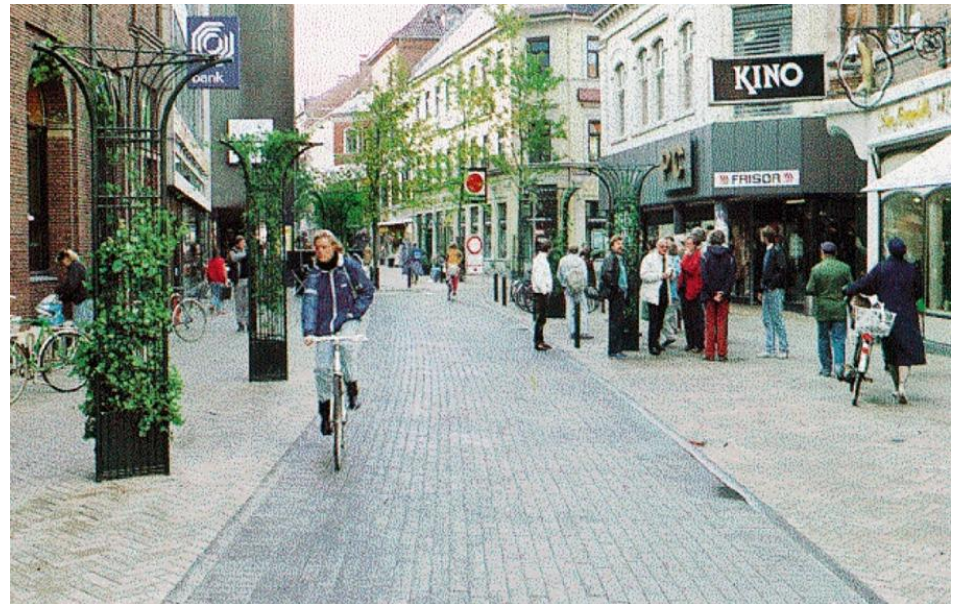
# Skapa förutsättningar för en gångvänlig stad

## Vad kännetecknar en god miljö?

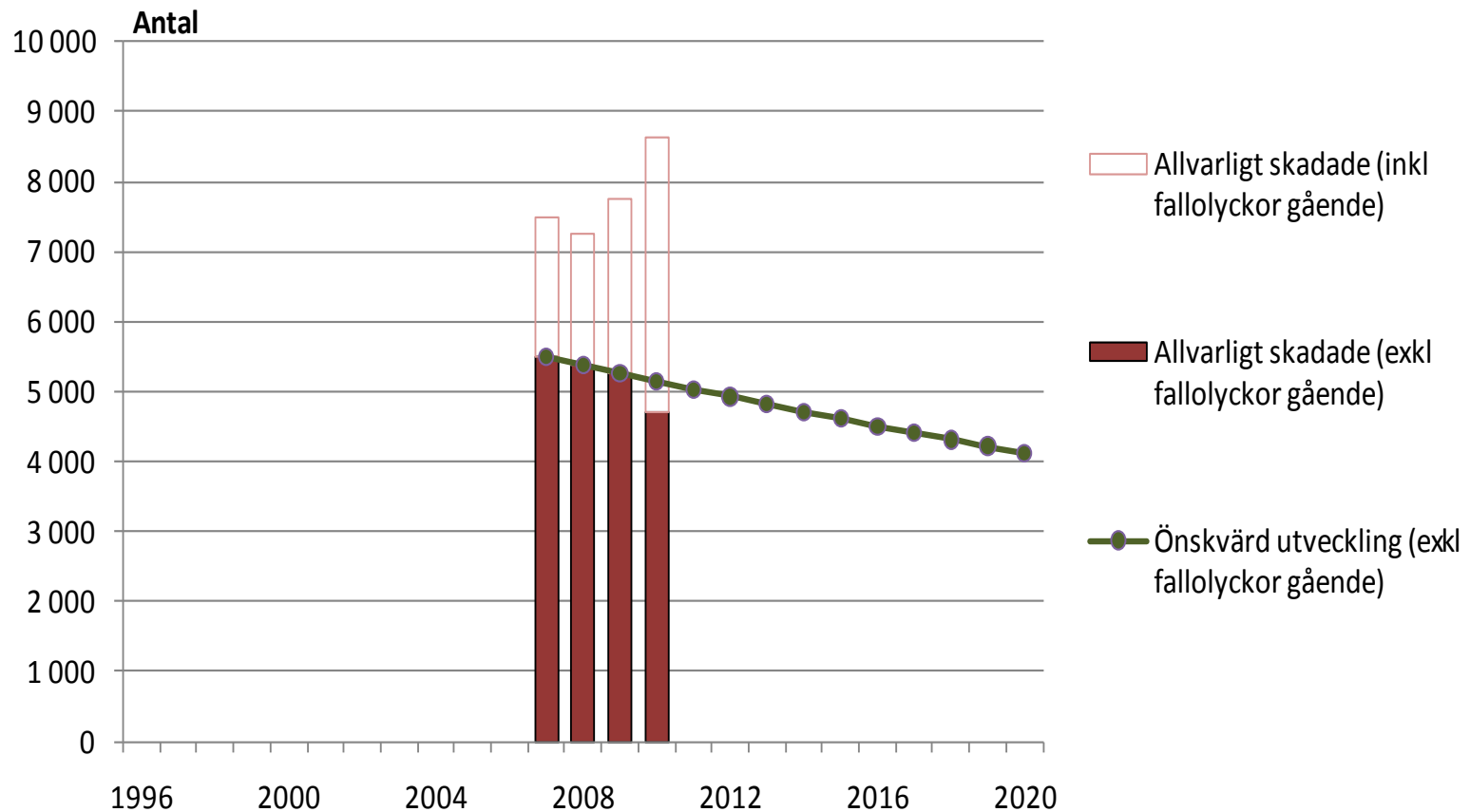
- Trygg att vistas i
- Variationsrikedom
- Utformad efter de gåendes förutsättningar

## Vad händer om man lyckas?

- Ökad hälsa & livskvalitet
- Bättre fysisk miljö
- Ökad trygghet
- Bättre trafiksäkerhet och ökad tillgänglighet för alla såväl vinter som sommar

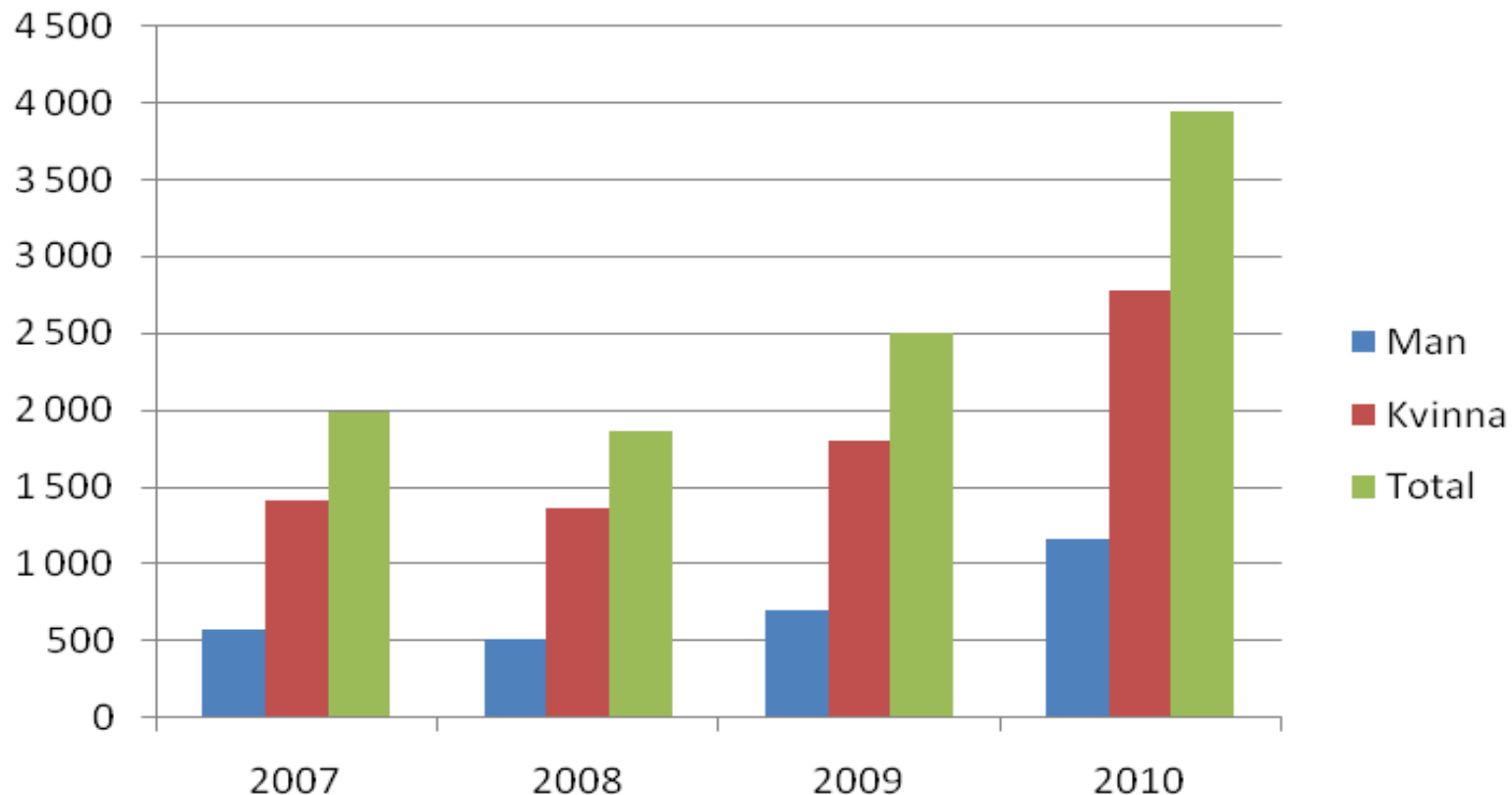


# Antal allvarligt skadade (1%) 2007-2010 och önskvärd utveckling fram till år 2020 (inkl./exkl. gående singel)



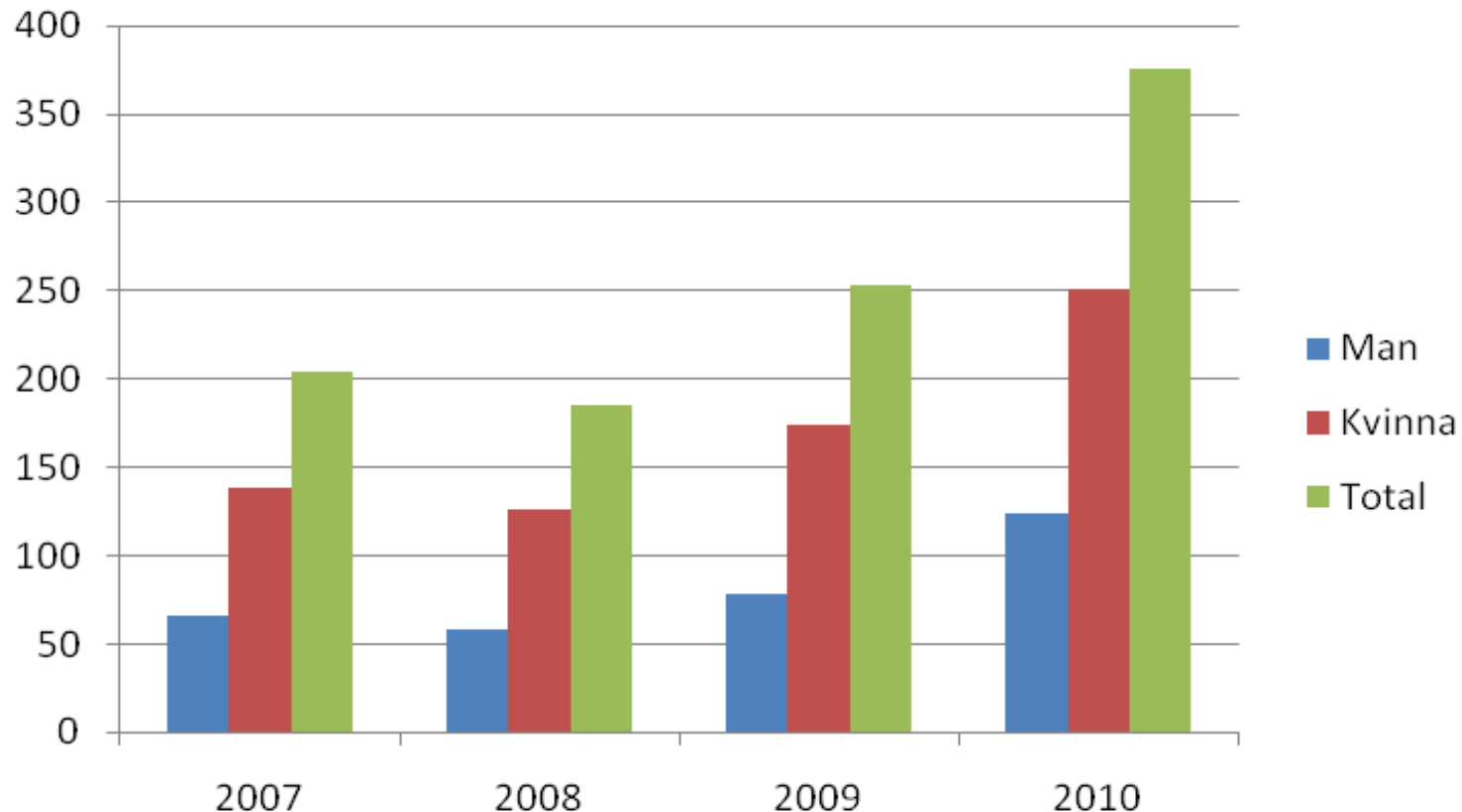
Källa: STRADA

# Risk för medicinsk invaliditet (1%) gående singel uppräknat till hela populationen 2007-2010



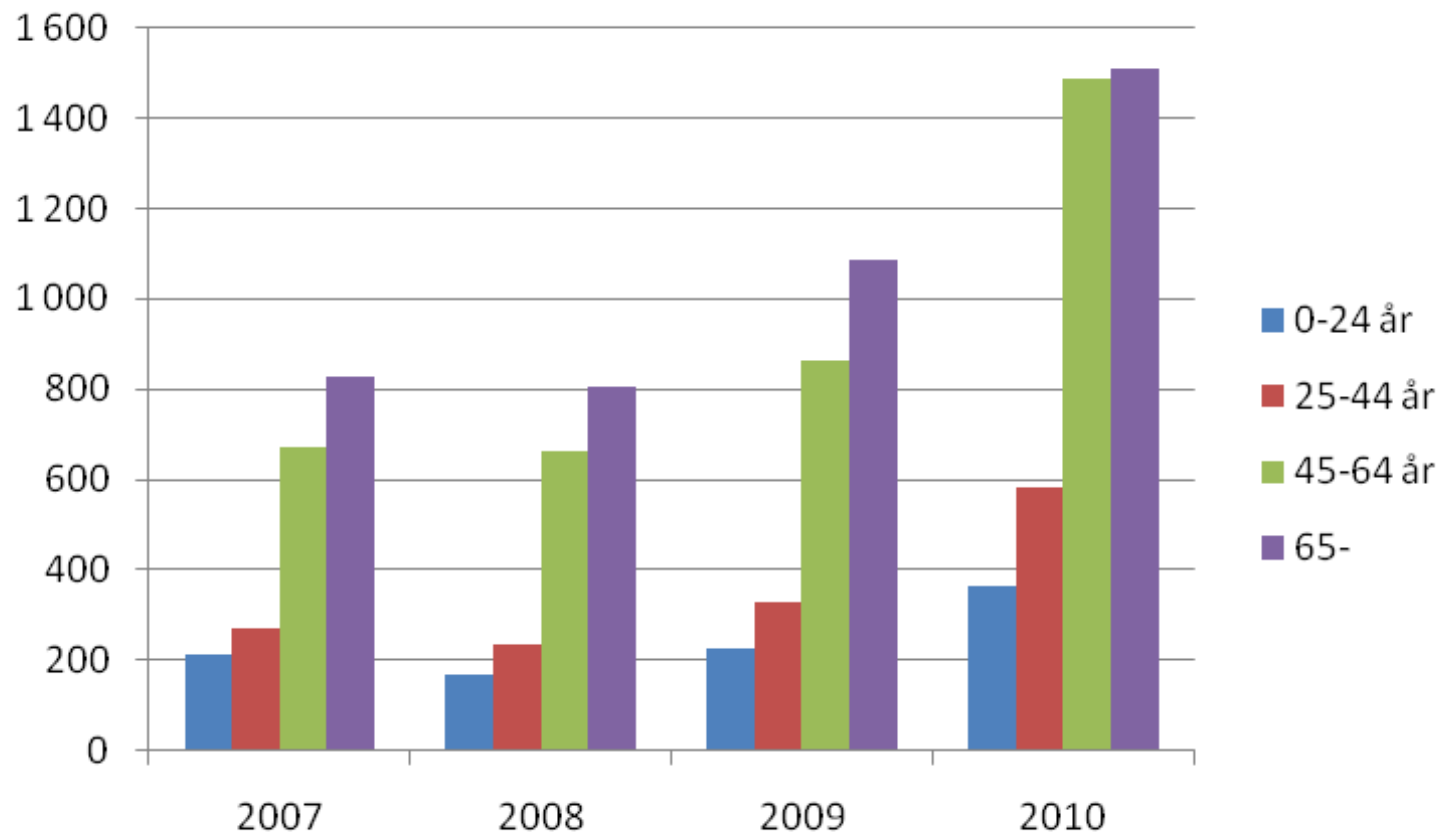
Källa: STRADA

# Risk för medicinsk invaliditet (10%) gående singel uppräknat till hela populationen 2007-2010



Källa: STRADA

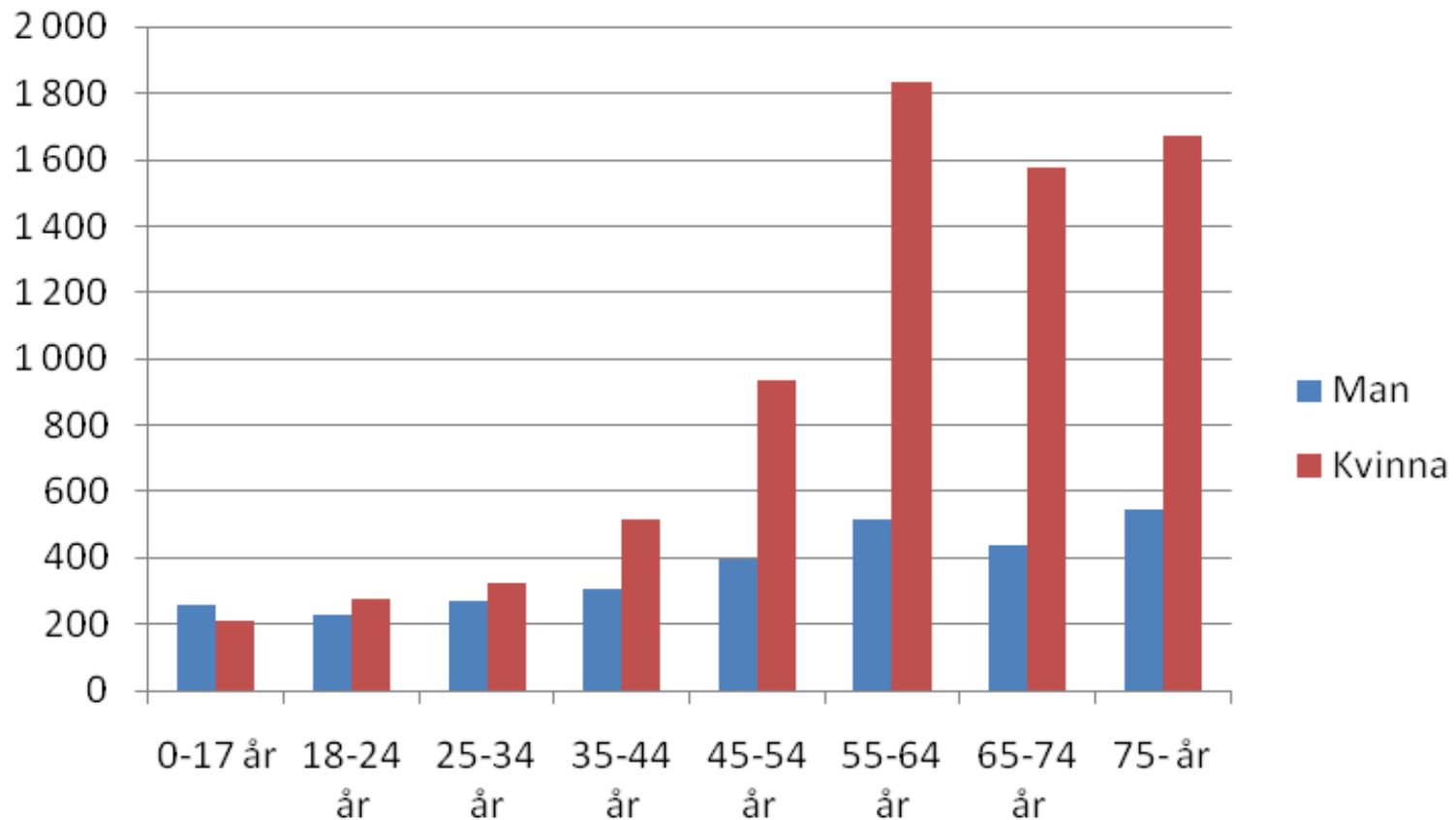
# Risk för medicinsk invaliditet (1%) gående singel efter ålder, uppräknat till hela populationen 2007-2010



Källa: STRADA



# Risk för medicinsk invaliditet (1%) gående singel efter kön och ålder, uppräknat till hela populationen 2007-2010



Källa: STRADA

# Funktionsmålets sju preciseringar

1. Medborgarnas resor förbättras genom ökad tillförlitlighet, trygghet och bekvämlighet
2. Kvaliteten för näringslivets transporter förbättras och stärker den internationella konkurrenskraften
3. Tillgängligheten förbättras inom och mellan regioner samt mellan Sverige och andra länder
4. Arbetsformerna, genomförandet och resultaten av transportpolitiken medverkar till ett jämställt samhälle
5. Transportsystemet utformas så att det är användbart för personer med funktionsnedsättning
6. Barns möjligheter att själva på ett säkert sätt använda transportsystemet och vistas i trafikmiljöer ökar
7. Förutsättningarna för att välja kollektivtrafik, gång och cykel förbättras



# Funktionsmålets sju preciseringar

1. Medborgarnas resor förbättras genom ökad tillförlitlighet, trygghet och bekvämlighet
2. Kvaliteten för näringslivets transporter förbättras och stärker den internationella konkurrenskraften
3. Tillgängligheten förbättras inom och mellan regioner samt mellan Sverige och andra länder
4. Arbetsformerna, genomförandet och resultaten av transportpolitiken medverkar till ett jämställt samhälle
5. Transportsystemet utformas så att det är användbart för personer med funktionsnedsättning
6. Barns möjligheter att själva på ett säkert sätt använda transportsystemet och vistas i trafikmiljöer ökar
7. Förutsättningarna för att välja kollektivtrafik, gång och cykel förbättras



# Konkretisering av funktionsmålets preciseringar

## Förslag till målformulering

- År 2021 ska det nationellt prioriterade kollektivtrafiknätet vara användbart för personer med funktionsnedsättning
- Andel personer med funktionsnedsättning som upplever att de har möjlighet att använda transportsystemet ska årligen öka
- Andelen barn i förskoleklass och i årskurs 1-6 som oftast på egen hand går eller cyklar till skolan ska år 2021 uppgå till 2003 års nivå (66 %)
- År 2021 ska andelen gång- och cykelresor uppgå till minst 40 % av det totala antalet kortväga (< 5 km) resor.



# Nationell plan för transportsystemet 2010-2021

- 50 mil ny cykelväg ska anläggas längs det nationella vägnätet
- Minst 150 stationsmiljöer ska anpassas för funktionshindrade
- Drygt 2000 hållplatser ska åtgärdas under perioden
- Tillkommer åtgärder i regionala planer med statlig medfinansiering till gång- och cykelvägar och hållplatsåtgärder längs kommunala gator och vägar



# Några vägledande beslut/dokument

- Transportpolitiska målen
- Handikappolitisk strategi
- FN:s konvention om rättigheter för personer med funktionsnedsättning
- FN:s konvention om barnets rättigheter
- Våra kunder – barn, vuxna och äldre
- Trafik för en attraktiv stad (TRAST)
- Vägar och gators utformning (VGU)
- Nationell plan för transportsystemet



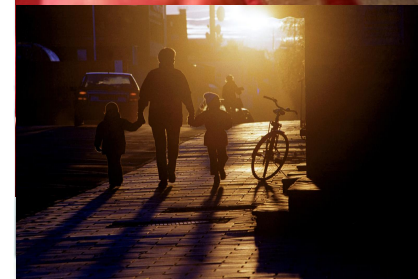
# Exempel på vad Trafikverket gör och kan göra (alla fotgängare)

- Fol avseende fotgängare, bl.a.
  - Hälsoekonomiskt redskap för gående
  - Kartlägga vad som påverkar gåendes val och upplevelser
  - eadept.se: E-tjänster för guidning av äldre och personer med funktionsnedsättning
- Kartlägger kundernas/resenärernas efterfrågan
- Redovisa och analysera allvarligt skadade, även gående singel
- Modell för inventering av busshållplatser på landsbygd
- Metod för inventering av övergångsställen och gångpassager med möjlighet att lägga in dessa uppgifter i NVDB



# Exempel på vad Trafikverket gör och kan göra (barn)

- Modell för skolvägsplaner
- Öka kunskapen om fritidsaktiviteter och färd sätt
- Regeringsuppdrag: stärka barns inflytande och delaktighet i kommunal samhällsplanering
- Samverkar med andra myndigheter och aktörer kring stöd till skolan avseende trafikfrågor
- Barnkonsekvensanalyser
- Årlig uppföljning av åtgärder som förbättrar barns möjlighet att på egen hand ta sig till och från skolan på det statliga vägnätet





# Exempel på vad Trafikverket gör och kan göra (personer med funktionsnedsättning)

- Åtgärder bytespunkter, stationer/busshållplatser
- Eliminera enkelt avhjälpta hinder längs nationella vägar, busshållplatser, rastplatser
- Samverkan med kommuner
- Samverkan med intresseorganisationer, bl.a. inom ramen för Tillgänglighetsrådet
- Expertstöd både internt och externt
- Anpassa egna lokaler



# Exempel på vad Trafikverket gör och kan göra (äldre)

- Deltar i ett uppdrag vars syfte är att ta fram en nationell handlings- och åtgärdsplan för säkerhetsfrämjande arbete för personer 65 år och äldre under ledning av Socialstyrelsen
- Kunskapsinventering avseende äldre utifrån ett tillgänglighetsperspektiv
- Direkta åtgärder sammanfaller till en del med åtgärder för barn och personer med funktionsnedsättning



# Brister att hantera för Trafikverket

## Några planerings- och kunskapsbrister

- Ingen tydligt utpekad med ansvar för "gång-frågorna"
- Gåendes behov beaktas inte i tillräckligt hög grad i planeringen
- Kunskap om äldres och kvinnors situation och behov av åtgärder avseende tillgänglighet, trygghet och säkerhet
- Kunskap om barns fritidsvägar
- Svårt att fånga funktionshindrades uppfattning om transportsystemet

## Några brister i sak

- Ej kontinuerliga GC-vägnät
- Gångpassager/övergångsställen med låg säkerhet
- Brister i form av ojämnheter, lutning etc.
- Bristande drift- och underhållsåtgärder
- Säkerställa en fungerande ledsagning vid stationer
- Bristande trafikinformation



# Vad gör Trafikverket när det gäller fotgängare?

Vi gör en hel del ...

... men vi gör även en hel del för lite.

Vi kan göra mer

- Uppmärksamma fotgängares skaderisker
- Uppmärksamma gående från ett polisperspektiv
- Uppmärksamma äldres och kvinnors behov av trygghet, säkerhet och tillgänglighet
- Uppmärksamma barns fritidsvägar
- Beakta fotgängarperspektivet som en del i hela resan
- Identifiera åtgärder som ökar fotgängares trygghet, säkerhet och tillgänglighet, inte minst vad gäller
  - Bytespunkter
  - Drift och underhåll
- Lyfta in fotgängarperspektivet i samhällsplaneringen / tidiga planskeden

Vad mer borde vi göra?

